

# 安全マネジメント推進要綱

2020年度



両備ホールディングス株式会社

両備バスグループ

両備バスカンパニー

両備バス関西カンパニー

両備津山カンパニー

東備バス

# は じ め に

2020年度も「日本一安全な運輸企業」を目指した取組みを引き続き実施します。2009年2月に発せられた経営トップのコミットメントは、日本一安全な運輸企業を目指すとした大作戦を展開し、管理者・乗務担当社員・労使が一体となり、真のドライバー目線で指導・教育を確実に行う事により、社会やお客様に対し安全・快適な輸送サービスを提供します。

具体的には、SSPブラッシュアップ推進委員会での組織活動により、1人のリーダーが5人の指導を行い(チーム5制度)、全体のレベルアップを図ります。現場指導を中心とし、無事故模範ドライバーであるリーダーが自らの経験による事故回避の秘訣を班員に伝授することにより、「考える運行のできるセールスドライバー」を育成します。

事故は、COO・管理者・運行管理者・教育担当者や整備担当者や労組・乗務担当社員との共同正犯であることを受け止め、全社一丸で対応します。

事故を未然に防ぐため、安全設備搭載の新型車両、点呼・健康管理システム等のハード面の充実を図るほか、運転適性診断や健康診断、ドライブレコーダーやデジタルタコグラフの結果による要注意者をリストアップし、添乗指導や各研修をグループバス会社と合同で行うことにより、多角的な視点から「悪い癖」を修正していきます。とりわけハインリッヒの法則の通り、小さい事故の積み重ねが重大事故に繋がっている点から、小さい事故の段階で指導をより強化していきます。

社員一人ひとりが「尊い人命を預かっている」という社会的使命を自覚し、「忠恕(真心からの思いやり)」の精神での運転&接客に努め、社会やお客様に愛され信頼される運輸企業となるよう全社員の力を結集し、安全&快適運行に努めます。

## 両備バスグループ安全指針

- 安全が最大の顧客サービス (「人命第一」&「安全最優先」)
- 厳正な点呼の実施 (「国交省メールマガジン」&「個人重点目標」)
- 安全意識を高め、現場力のアップ (SSPブラッシュアップ運動)
- 安全確保重点カレンダーに従った事故防止 (「人命第一」人身事故防止運動)

## 2020年 グループ安全スローガン

コミュニケーションで築こう安全文化！  
基本動作の徹底、一人ひとりが監督者、注意し合える  
大切な仲間！

## 2020年 両備バス安全目標

初志貫徹～基本動作で事故削減～

- ・一呼吸置いてバック事故の根絶
- ・思いやり運転で人身事故の根絶
- ・慣れと過信は事故の元、危険予知で防衛運転

## 事故削減心得6則

- ・車両の特性を知りましょう。
- ・運転技術を磨きましょう。
- ・健康状態を管理しましょう。
- ・道路交通法を守りましょう。
- ・接客サービスを徹底しましょう。
- ・国土交通省告示第1676号の各項目を厳守しましょう。

## 1. 輸送の安全に関する基本的な方針

### 1) 両備グループ安全宣言

社会正義の経営方針に則り、交通運輸各社は、「運輸安全マネジメント」に基づき、「安全」を最優先とし、「日本一安全な運輸企業」を目指して頑張ることを宣言します。

### 2) 活動方針

両備グループ安全マネジメント委員会を中心に、労使参加で、より現場に密着した効果的な活動を展開し、目標である「日本一安全な運輸企業」を目指します。

\* SSP-UP=S=safety&security(安全), S=service(サービス), P=productivity(生産性)

### 3) 安全方針

- ①安全運転を第一とし、法令順守し、基本に忠実に日々業務を遂行すること。
- ②車両の整備を的確に行い、始業点検を厳正に行うこと。
- ③点呼において、日々安全への啓蒙、関心を高めること。
- ④教育を通じて安全意識を常に涵養すること。
- ⑤万が一重大事故の場合、人命尊重を第一に対処し、速やかに上司、関係機関への連絡をとること。

## 2. 輸送の安全に関する目標(2020年度)

10万キロ当たり責任事故件数0.05件以下達成を目標とする。

責任事故 9件以内

(責任事故…過失割合が重く、事故損害額が50,000円を超える事故)

## 3. 事故に関する統計(2019年度)

自動車事故報告規則 第2条に規定する事故	人身	0件	0.000件/10万 <sup>キロ</sup>
	疾病による 運行中断	1件	0.005件/10万 <sup>キロ</sup>
	車両故障	17件	0.093件/10万 <sup>キロ</sup>
責任事故		19件	0.104件/10万 <sup>キロ</sup>
総事故(含 被害事故)		87件	0.475件/10万 <sup>キロ</sup>

(統計年度は4月～3月 東備バス含む)

目標の10万キロ当たり責任事故件数0.06件以下は0.10件のため未達成

## 4. 輸送の安全に関する組織体制(別紙)

- ①両備グループ安全マネジメント委員会
- ②両備バス安全マネジメント委員会
- ③両備グループバス部門SSPブラッシュアップ推進委員会
- ④両備グループ安全管理室

## 5. 輸送の安全に関する重点施策

- ①運転行動の基本に戻り、日々の業務を安全に遂行します。
- ②指差確認喚呼と左折時一旦停止、右折時一旦停止又は最徐行で交差点事故を根絶します。
- ③点呼・健康管理システム「点呼・健康:ご安全に!」を活用し、健康起因事故の防止を図ります。
- ④頭部MRI・MRA検査と睡眠時無呼吸症候群(SAS)検査を実施し、健康状態を管理します。
- ⑤日常点検・中間点検を確実に実施し、車両の不具合による事故の根絶を図ります。
- ⑥「点呼・健康:ご安全に!」と車両管理システムの連携により無車検運行を防ぎます。
- ⑦ヒヤリハット情報&国交省メルマガの活用で、危険予測、予見運転意識を高めます。
- ⑧事故・苦情の撲滅を目指したSSPブラッシュアップ運動の展開で、現場力を高めます。
- ⑨教育・研修を通じ、安全意識を涵養し、飲酒&薬物にかかる指導を継続的に行います。
- ⑩大型自動車教習コースを使用した実技教育により、車両特性を身に付けます。
- ⑪情報の迅速・正確さの向上を図り、安全運転に活用します。
- ⑫事業所の巡視・監査を通じ、現場の諸問題を速やかに解決します。
- ⑬両備グループ交通違反制度により道路交通法遵守の徹底を図ります。
- ⑭職場内対話の充実により、風通しの良い職場を構築し、不安全行動を防ぎます。
- ⑮全乗務担当社員のドライブレコーダーを定期的に確認し、結果に基づいた指導を実施します。
- ⑯AIによる「ドライブレコーダー分析システム」を活用し、個人用携帯電話・スマホルール違反を防ぎます。

**6. 事故・災害時の連絡報告体制(別紙)**

**7. 輸送の安全に関する会議等の実施計画(別紙)**

輸送の安全目標達成のため、昨年の事業の検証を行い、現状の問題点を抽出した上で、安全マネジメントの実効をあげる輸送の安全に関する計画を見直しします。

**8. 輸送の安全に関する教育・研修等の実施計画(別紙)**

**9. 輸送の安全に関する研修・設備投資等の実施計画(別紙)**

**10. 輸送の安全に関する内部監査**

- ①安全統括管理者による内部監査(年1回)
- ②グループ安マネ委員会監査委員・SSPブラッシュアップ委員による業務監査(随時)
- ③カンパニー長(副カンパニー長)による抜き打ち訪問(随時)
- ④内部監査委員による定例監査(整備・人事・財務)
- ⑤労使メンバー安全点検職場巡回(年12回)
- ⑥バス部会各社による相互監査(随時)

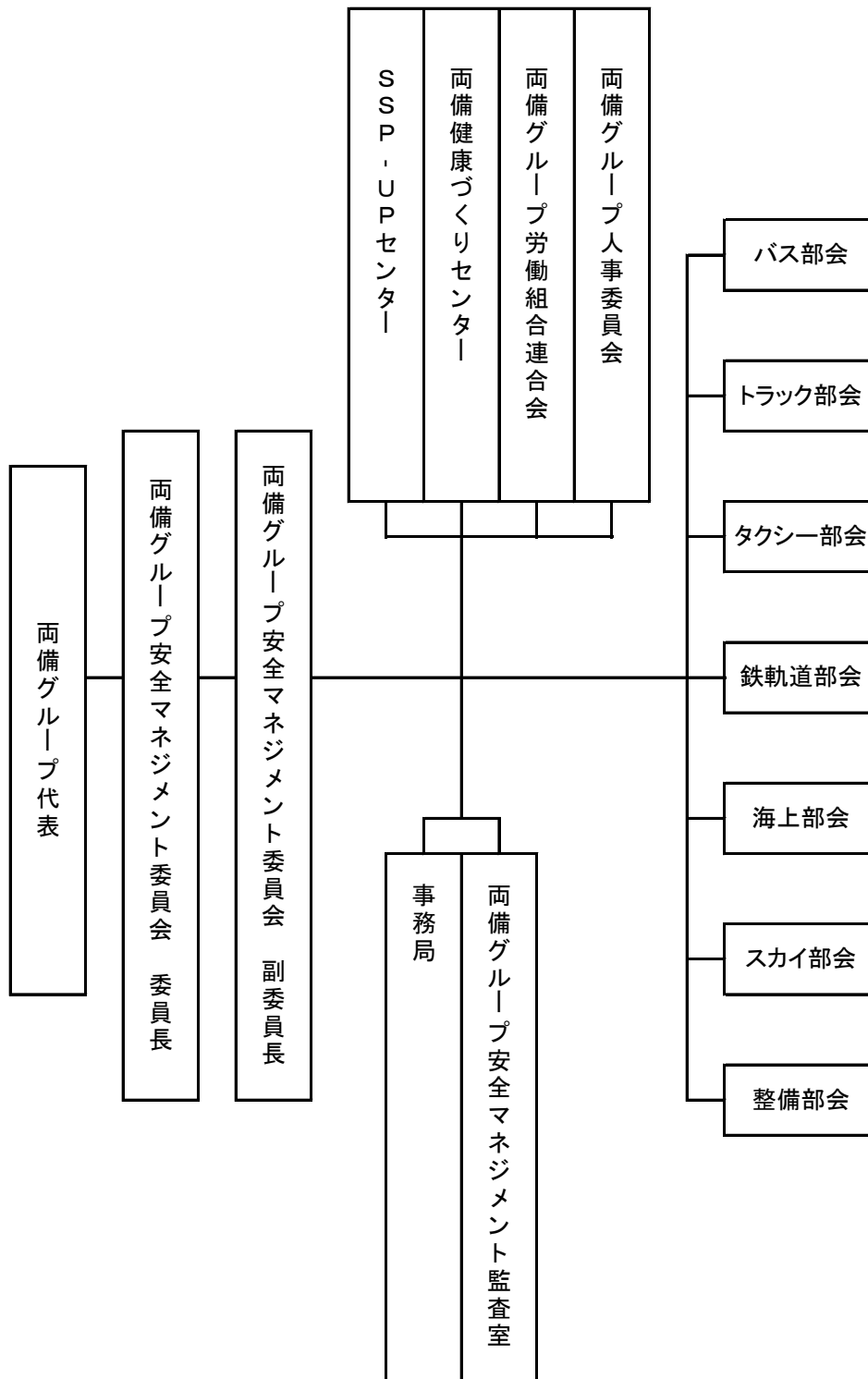
**11. 安全に関する資料、記録の保存**

- ①輸送の安全に関する基本的な方針
- ②輸送の安全に関する重点施策
- ③事故・災害時の連絡報告体制
- ④輸送の安全(施策の見直し)に関する会議の議事録
- ⑤事故・災害等報告記録
- ⑥運輸局通達等発信情報記録
- ⑦輸送の安全に関する内部監査結果

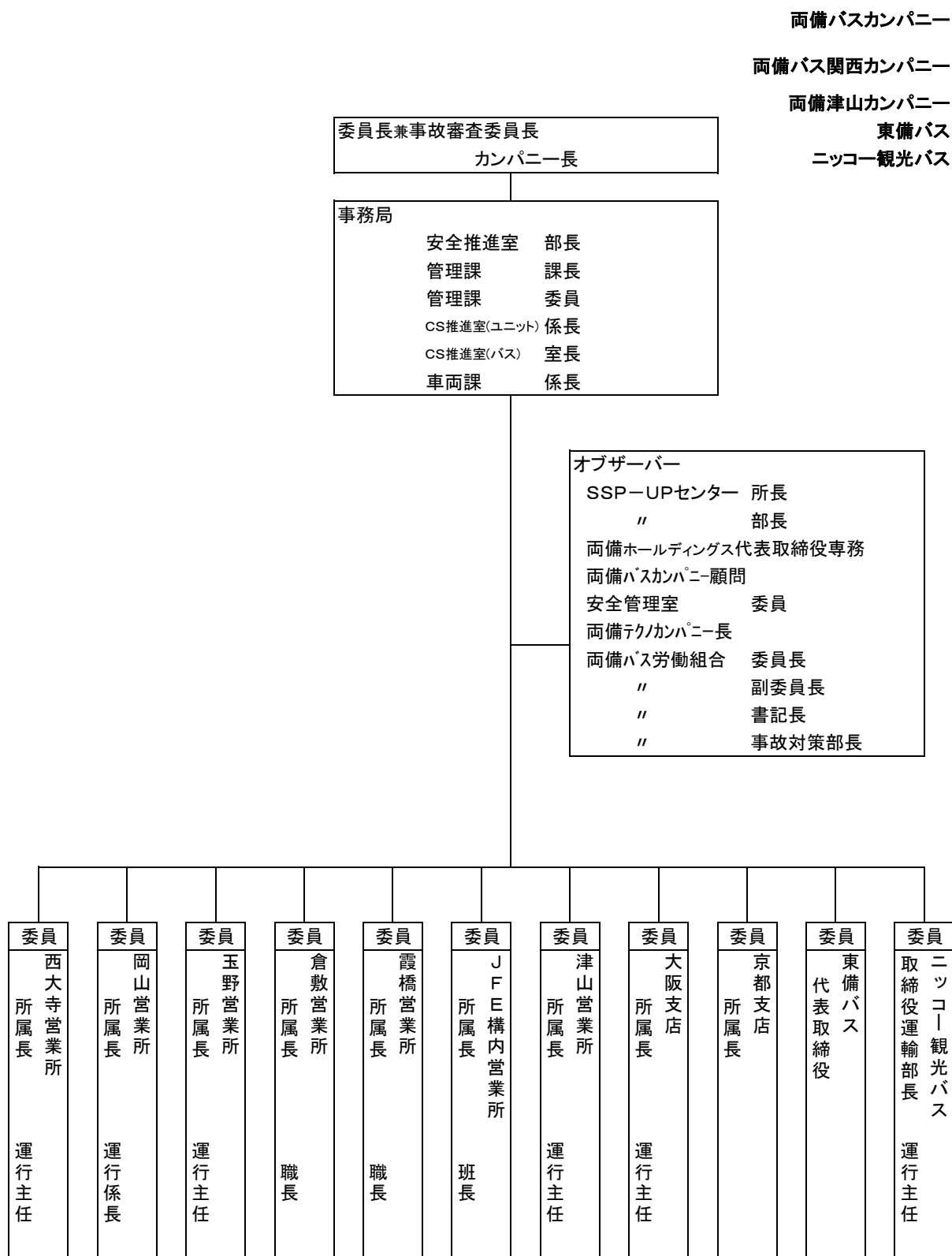
**12. 経営トップによる見直し・改善指示**

両備グループ安全マネジメント委員会を毎月開催し、経営トップの判断が必要な場合は、遅滞なく改善指示をします。

## 両備グループ安全マネジメント委員会組織図



# 両備バス安全マネジメント委員会組織図

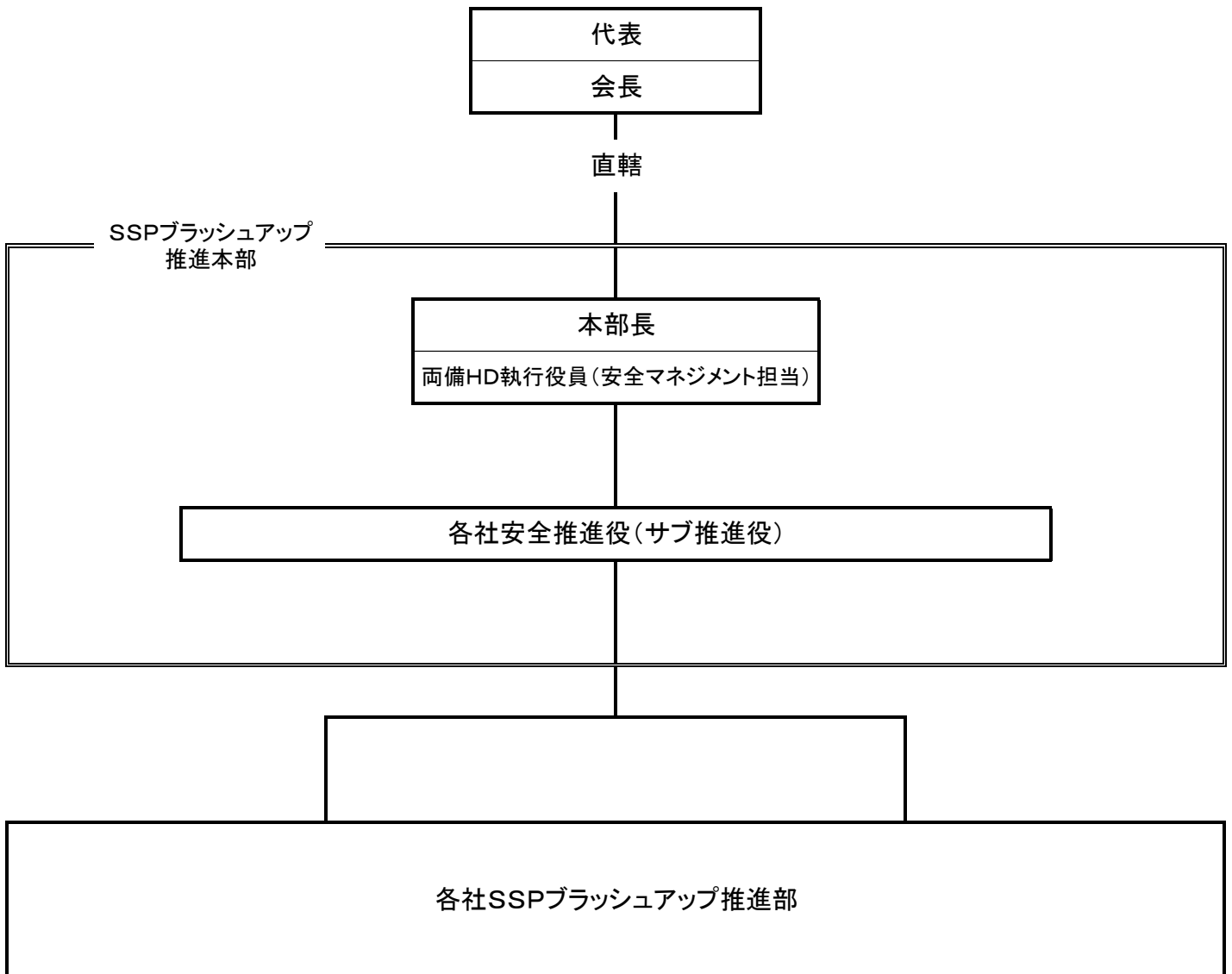




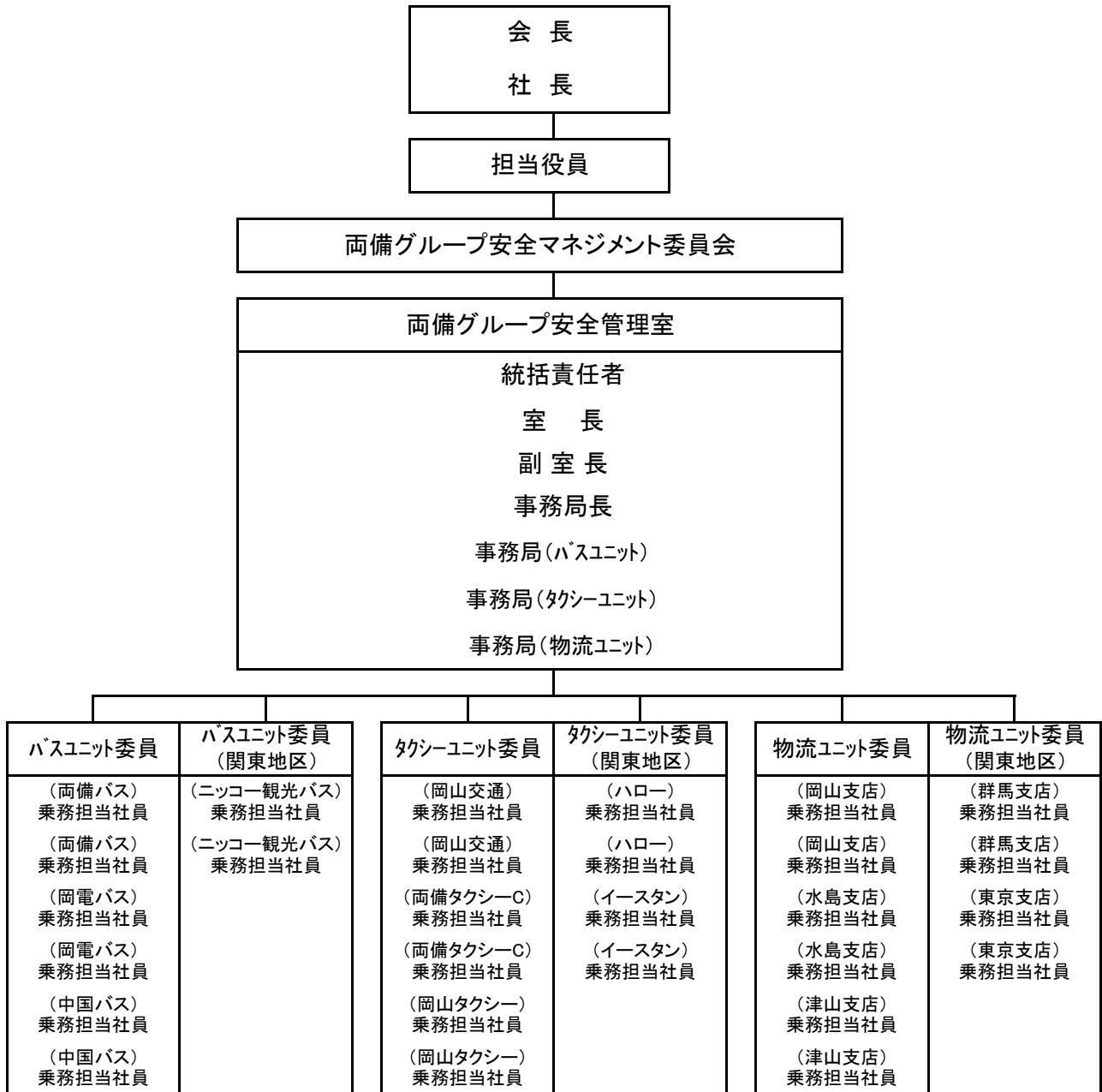
# 両備グループ バス部門 SSPブラッシュアップ組織図

2013年4月1日

(変更)2017年4月1日

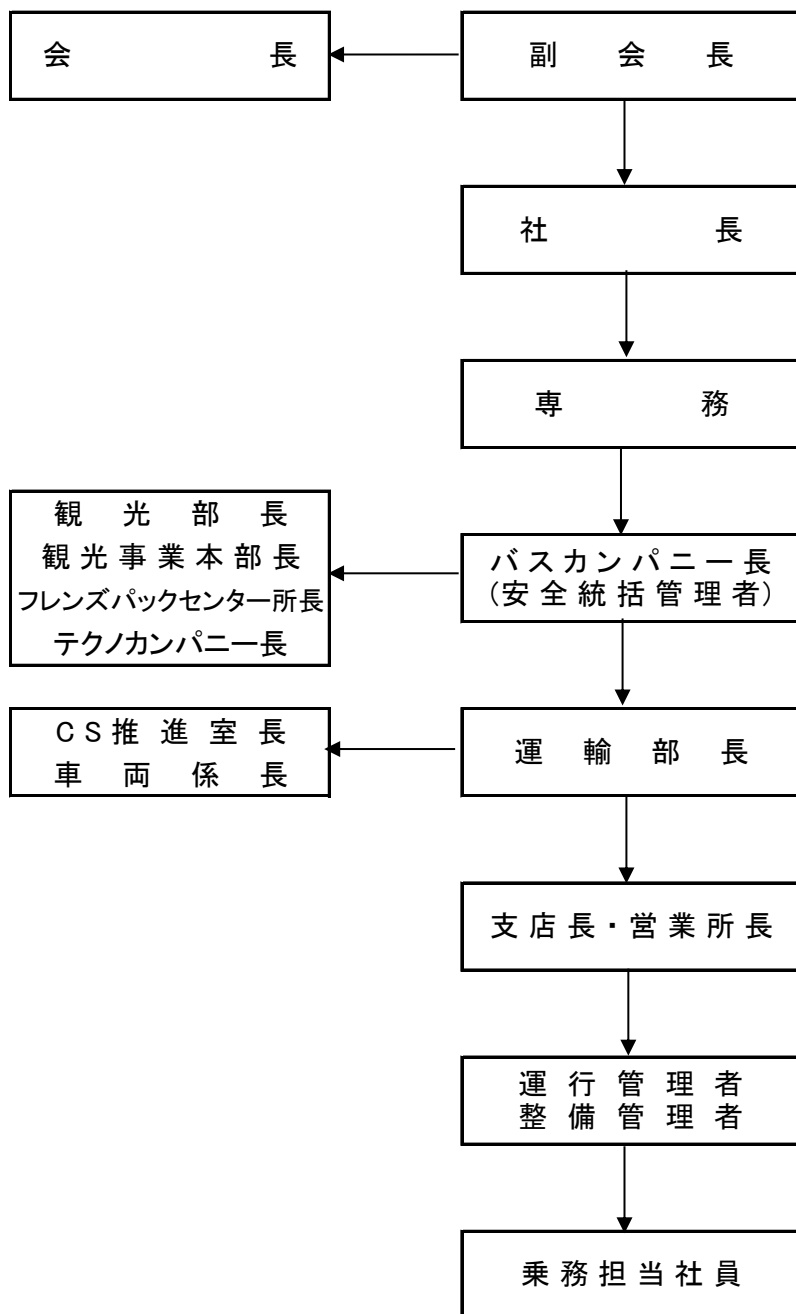


## 両備グループ 安全管理室組織図

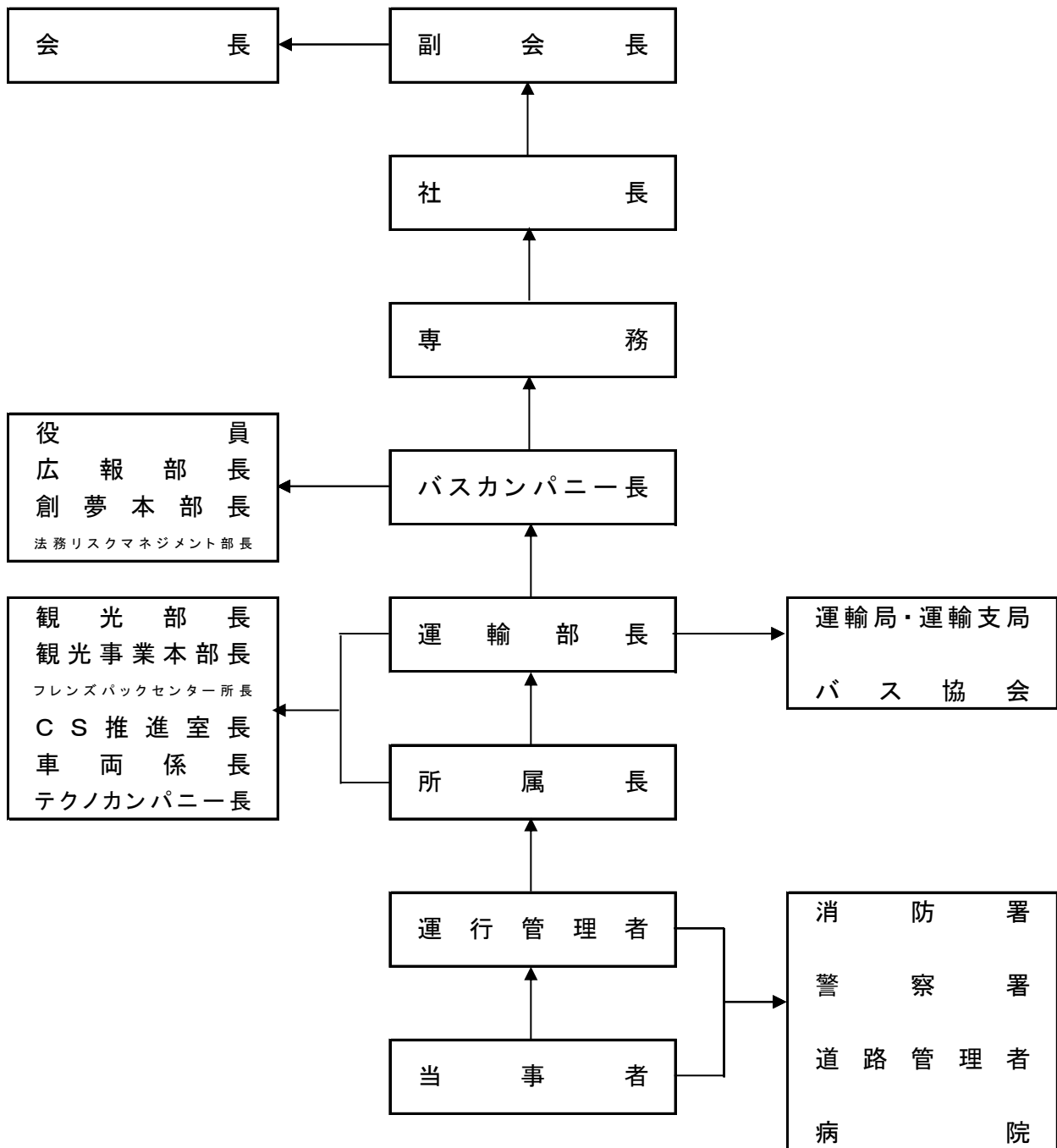


<b>安全管理室ミッション</b>
<ul style="list-style-type: none"> <li>①安全管理の企画</li> <li>②安全管理の研修</li> <li>③安全管理の指導</li> <li>④安全マネジメントの徹底</li> </ul>

# 輸送の安全に関する組織体制及び指揮命令系統図



# 事故・災害時の連絡報告体制図



## 2020年度 輸送の安全に関する会議等の実施計画

2020年4月1日

両備バスカンパニー・両備バス関西カンパニー・両備津山カンパニー

東備バス

項 目	4月	5月	6月	7月	8月	9月	10月	11月	12月	1月	2月	3月
両備グループ安全マネジメント委員会	○	○	○	○	○	○	○	○	○	○	○	○
両備グループ安全マネジメント委員会バス部会	○		○		○		○		○		○	
両備バス安全マネジメント委員会	○	○	○	○	○	○	○	○	○	○	○	○
無事故・無違反啓発の日(毎月6日)	○	○	○	○	○	○	○	○	○	○	○	○
SSP-up安全総点検日(毎月10日)	○	○	○	○	○	○	○	○	○	○	○	○
交通事故0の日(毎月19日)	○	○	○	○	○	○	○	○	○	○	○	○
交差点注意日(毎月20日)	○	○	○	○	○	○	○	○	○	○	○	○
スマホを風化させない日(31日)		○		○	○		○		○	○		○
安全統括管理者内部監査										○	○	
バスユニット相互監査		○	○	○	○	○	○	○	○	○	○	○
SSP-UP技能コンテスト						○						
両備グループ交通安全月間				○								
両備グループ交通安全日(7月31日)				○								
車検切れの日(5月22日、12月30日)		○							○			
スマホ事件を風化させない日(10月31日)							○					
スマホ依存度調査						○						
春秋交通安全運動、年末年始安全総点検		○				○			○	○		
新学期の思いやり実践期間(4月1日~5日)	○											
飲酒調査個人面談						○						○
定期健康診断(夏・冬2回)					○						○	
産業医巡回	○	○	○	○	○	○	○	○	○	○	○	○
SSPブラッシュアップ委員による面談指導					○							○
中間点検・点呼立会い・添乗指導	○	○	○	○	○	○	○	○	○	○	○	○
無事故表彰(営業所)			○						○			
無事故表彰(個人)												○

## 2020年 輸送の安全に関する教育・研修等の実施計画

### ①両備バスカンパニー・両備バス関西カンパニー・両備津山カンパニー・東備バス

★両備バス	1月	2月	3月	4月	5月	6月	7月	8月	9月	10月	11月	12月	日数	担当	備考
新入運転者教育	随 時												集合12日間現場2月	管理課・営業所	(座学)本社(実技)教習コース、西大寺営 その後 配属先営業所
運行管理者(運行管理補助者)教育	○	○				○	○	○	○			○	0.5日	管理課	(座学)本社
指導運転者教育				○									1日	管理課	(座学)本社
新任運行主任教育					○								1日	管理課	(座学)本社
新任職長・班長教育				○									0.5日	管理課	(座学)本社
一般運転者教育(ドラレコを使ったKYT・デジタコ・スマホ等)	○	○				○	○	○	○			○	1日	管理課	(座学)本社・岡山営業所または大阪支店
事故惹起者教育		○		○		○			○			○	1日	管理課	(座学)本社(実技)郊外
貸切ステップアップ教育					○		○						2日	管理課	(座学)本社(実技)岡山営・米子道・山陰
高速ステップアップ教育				○								○	6日	管理課	(座学)本社(実技)教習コース・岡山営・山陽・中国道・名神道・広島・京都
雪上訓練	○											○	1日	管理課	(実技)藤山・大山
運転技能教育(入社1年～3年未満)	○	○					○	○					1日	管理課	
運行管理者基礎講習						○						○	3日	NASVA	
運行管理者一般講習	○							○	○				1日	NASVA	
安全マネジメント講習会					○	○	○					○	0.5日	NASVA	リスク管理・ガイドライン・内部監査
適性診断活用研修(指導者)		○			○						○		0.5日	NASVA	
適性(適齢)診断	○	○				○	○	○				○		NASVA	適齢は65歳到達後1年以内 以降67歳 69歳時に実施
適性診断受診者個別指導	○	○				○	○	○				○		営業所	
一般運転者教育(国交省告示1676号)	随 時													営業所	乗務担当者必携、国交省メルマガ等使用
運転実技教育		○						○					1泊2日	クレフィール湖東	

### ②両備グループ バス部門合同(両備HD・岡山電気軌道・中国バス・井笠バスカンパニー・東備バス・ニッコー観光バス)

★両備SSP-UPセンター(バス部門合同教育)	1月	2月	3月	4月	5月	6月	7月	8月	9月	10月	11月	12月	日数	場所	備考
新任バス運転者基礎教育(座学)	○	○	○	○	○	○	○	○	○	○	○	○	3日	SSP-UPセンター	
新任バス運転者基礎教育(技能教育)	○	○	○	○	○	○	○	○	○	○	○	○	2日	備前自動車大型教習コース	
新任バス乗務担当社員フォローアップ教育		○	○			○	○					○	1日	SSP-UPセンター	
女性乗務担当社員フォローアップ教育					○								1日	両備ホールディングス	
ベテラン(高齢)運転者教育(55歳時対象)			○			○						○	1日	岡電岡南	
事故惹起運転者教育	○		○		○		○		○		○		1日	SSP-UPセンター	
SAFTY教育(技能教育)		○		○		○		○		○		○	1日	備前自動車大型教習コース	
接客サービス教育(苦情多発者対象)	○				○				○				1日	SSP-UPセンター	
営業所長研修								○					1日	SSP-UPセンター	
運行管理者研修									○				1日	SSP-UPセンター	
営業所長・運行管理者研修											○	○	1日	SSP-UPセンター	
SSPup技能コンテスト										○			1日	備前自動車岡山教習所	
SSPup技能コンテスト関東大会							○						1日	南横浜自動車学校	

## 2019年度 輸送の安全に関する研修・設備投資費用

両備バスカンパニー  
 両備バス関西カンパニー  
 両備津山カンパニー  
 東備バス

項 目	単 価	人員・個数	合 計	備 考
新入運転者教育	91,900	46	4,227,400	制服等を含む
事故惹起者教育	8,800	14	123,200	
ベテラン運転者教育	6,400	13	83,200	55歳到達時
一般運転者教育	1,300	317	412,100	
ステップアップ教育	4,300	23	98,900	高速・貸切運転者登用時
指導運転者教育	63,500	6	381,000	クレフィール湖東研修含む
運行管理者(補助者)教育	1,000	118	118,000	社内
運行管理者一般講習	3,100	66	204,600	NASVA
運行管理者基礎講習	8,700	31	269,700	NASVA
安全マネジメント講習会	5,100	0	0	NASVA
適性診断(一般)	2,300	150	345,000	NASVA
適性診断(初任)	4,800	36	172,800	NASVA
適性診断(適齢)	4,800	30	144,000	NASVA
運転記録証明書	630	559	352,170	
ASK飲酒運転防止インストラクター	18,500	5	92,500	
SAS検査	2,500	28	70,000	
MRI検査	20,000	11	220,000	
薬物検査	5,940	153	908,820	
簡易型検知器	2,600	380	988,000	
ALC検知器用システム	1,798,200	1	1,798,200	IC免許証リーダー
乗合車両 新造	28,000,000	2	56,000,000	玉野特急・EDSS車
乗合車両 新造	28,000,000	4	112,000,000	ワンステップ・ノンステップ・EDSS車
高速車両 新造(昼行用)	45,000,000	2	90,000,000	衝突被害軽減ブレーキ装備車・EDSS車
高速車両 新造(夜行用)	60,000,000	1	60,000,000	衝突被害軽減ブレーキ装備車・EDSS車
貸切車両 新造	40,000,000	2	80,000,000	衝突被害軽減ブレーキ装備車・EDSS車
乗合車両 中古車両	23,000,000	1	23,000,000	ノンステップ・EDSS車
総 計			432,009,590	

\* 補助金含む

## 2020年度 輸送の安全に関する研修・設備投資予算

両備バスカンパニー  
 両備バス関西カンパニー  
 両備津山カンパニー  
 東備バス

項 目	単 価	人員・個数	合 計	備 考
新入運転者教育	91,900	30	2,757,000	制服等を含む
事故惹起者教育	8,800	15	132,000	
ベテラン運転者教育	6,400	15	96,000	55歳到達時
一般運転者教育	1,300	330	429,000	
ステップアップ教育	4,300	30	129,000	高速・貸切運転者登用時
指導運転者教育	63,500	10	635,000	クレフィール湖東研修含む
運行管理者(補助者)教育	1,000	130	130,000	社内
運行管理者一般講習	3,100	60	186,000	NASVA
運行管理者基礎講習	8,700	20	174,000	NASVA
安全マネジメント講習会	5,100	10	51,000	NASVA
適性診断(一般)	2,300	120	276,000	NASVA
適性診断(初任)	4,800	30	144,000	NASVA
適性診断(適齢)	4,800	30	144,000	NASVA
運転記録証明書	630	550	346,500	
ASK飲酒運転防止インストラクター	19,500	3	58,500	
SAS検査	2,500	260	650,000	
MRI検査	20,000	35	700,000	
薬物検査	5,940	100	594,000	
簡易型アルコールチェッカー	2,600	360	936,000	
総 計			8,568,000	

\* 補助金含む



# ご安全に！

2020/6/25

両備ホールディングス株式会社バス部門

安全統括管理者 山田 英夫

両備バスカンパニー・両備津山カンパニー

執行役員カンパニー長 山田 英夫

両備バス関西カンパニー

執行役員カンパニー長 金重 雄志

東備バス株式会社

安全統括管理者 代表取締役 佐藤 輝彦